

PiggyBack - Huckepacksystem

Zur Versorgung bei Hornhautirregularitäten, insbesondere bei Keratokonus, oder Keratoplastiken sind formstabile Linsen das Korrektionsmittel der ersten Wahl.

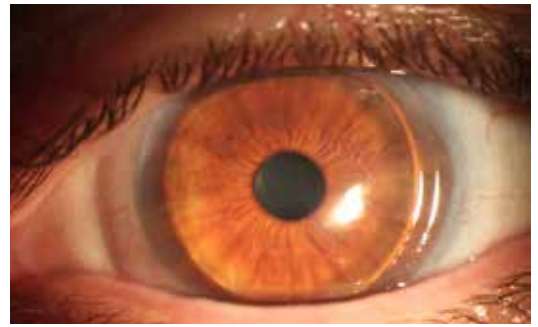
Aufgrund individueller Sensibilität oder ungünstiger Umgebung (Staub), können aber Hartlinsen nicht immer zufriedenstellend getragen werden. In solchen Fällen kann das Huckepacksystem eingesetzt werden.

Die **"PiggyBack"** Linse ist eine weiche Trägerlinse, die für einen hohen Tragekomfort sorgt. Auf diese Weichlinse mit Scheitelbrechwert 0,00 dpt, wird eine formstabile Linse zur Korrektur der Fehlsichtigkeit gesetzt. Damit erreicht man die optische Qualität einer formstabilen Linse, verbunden mit dem Komfort einer Weichlinse.

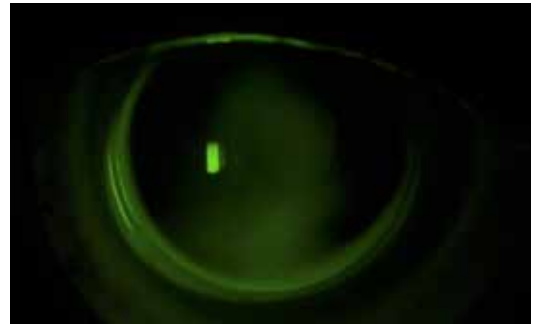
Vorteil der speziellen **"PiggyBack"** Trägerlinse ist eine Aussparung auf der Vorderseite, die für einen optimalen Halt und beste Zentrierung der formstabilen Linse sorgt.

Die weiche Trägerlinse hat eine Verwendungsdauer von 3 Monaten. Als formstabile Linse kann jedes Produkt aus unserem Sortiment mit einem Durchmesser bis zu 9,50 mm verwendet werden.

Das PiggyBack System ist auch eine ideale Alternative zu Sklerallinsen.



Die formstabile zentriert perfekt in der vertieften Vorderfläche der weichen Trägerlinse.



Mit grobmolekularem Fluorescein kann die Auflage der formstabilen Linse überprüft werden.

	PiggyBack Trägerlinse (Standardparameter)
Material	Definitive SiH 74 % BENZ-G 3 X
Basiskurve	7,20 7,50 7,80 8,10 8,40 8,70 9,00
Stärke	plan
Durchmesser	14,00 14,50
„Cut out“	10,20 mm passend für Hartlinsen bis Ø 9,50 mm
Verwendungsdauer	bis zu 3 Monaten
Anpassatz	Ø 14,00 7,80 8,10 8,40 Ø 14,50 8,10 8,40 8,70

