

PiggyBack - Huckepacksystem

TECHLENS bietet Ihnen ein interessantes Linsensystem zur Korrektur von Hornhautirregularitäten, insbesondere Keratokonus, an.

Die „PiggyBack“ Linse ist eine weiche Trägerlinse, die für einen hohen Tragekomfort sorgt. Auf diese Weichlinse mit Scheitelbrechwert 0,00 dpt, wird eine formstabile Linse zur Korrektur der Fehlsichtigkeit gesetzt.

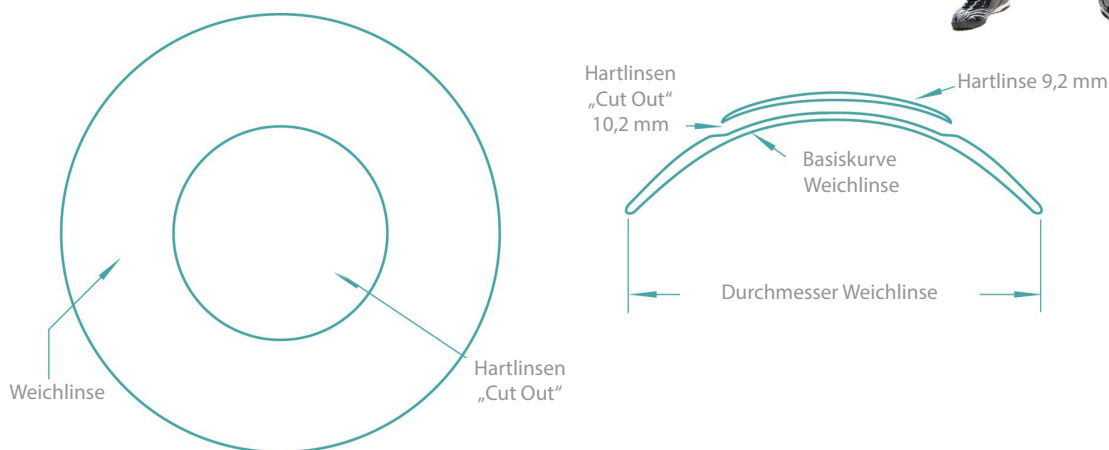
Damit erreicht man die optische Qualität einer formstabilen Linse, verbunden mit dem Komfort einer Weichlinse.

Diese Anpasstechnik ist nicht neu und kann im Grunde mit jeder Weichlinse durchgeführt werden.

Vorteil der speziellen PiggyBack Trägerlinse ist aber eine Aussparung auf der Vorderseite, die für einen optimalen Halt und beste Zentrierung der formstabilen Linse sorgt.



Aufbau der PiggyBack Linse



Die weiche Trägerlinse hat auf der Vorderseite eine Vertiefung „Cut Out“, in der sich die formstabile Linse zentriert.

Lieferbereich

PiggyBack Trägerlinse	
Material	Definitive SiH 74 %, BENZ-G 3X
Basiskurve	7,20 7,50 7,80 8,10 8,40 8,70 9,00
Durchmesser	14,0 14,5
„Cut out“	10,2 mm, passend für Hartlinsen bis Ø 9,2 mm
Verwendungsdauer	bis zu 3 Monaten
Anpasssatz	Ø 14,0 7,80 - 8,10 - 8,40 Ø 14,5 8,10 - 8,40 - 8,70

Um eine optimale Sauerstoffversorgung zu gewährleisten, wird die „PiggyBack“ Linse, neben dem robusten BENZ-G 3X, auch aus dem Definitive 74% Silikonhydrogel von Contamac angeboten.

Die weiche Trägerlinse hat eine Verwendungsdauer von 3 Monaten. Als formstabile Linse kann jedes Produkt aus unserem Sortiment mit Ø 9,2mm verwendet werden .

PiggyBack Linsen werden von X-Cel Speciality Contactlenses hergestellt. TECHLENS ist Partner für den Vertrieb.

PiggyBack - Anpassung

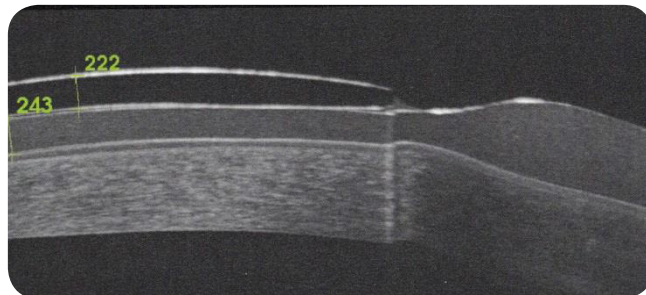
Zur Versorgung bei Hornhautirregularitäten, insbesondere bei Keratokonus, sind formstabile Linsen das Korrektionsmittel der ersten Wahl. Aufgrund individueller Sensibilität oder ungünstiger Umgebung (Staub), können aber Hartlinsen nicht immer zufriedenstellend getragen werden. In solchen Fällen kann das Huckepacksystem bzw. weiche Keratokonuslinsen eingesetzt werden.

Die Beurteilung des Sitzes der weichen Trägerlinse erfolgt wie bei einer „normalen“ Weichlinse. Die Linse sollte gut zentrieren und dauerhaft beweglich sein. Die zentralen Hornhautradialen können nur bedingt für die Auswahl der Basiskurve verwendet werden, da diese bei Keratokonus sehr steil sind.

Die Auswahl der formstabilen Linse erfolgt nach der Topographie. Sie wird ca. 1/10 mm flacher angepasst, als bei direktem Aufsetzen auf die Hornhaut.

Eine Topographie über die weiche Trägerlinse, zur Bestimmung der zentralen Rückflächenradialen, ist durchaus sinnvoll. Für die Beurteilung der Passform der formstabilen Linse, kann ein großmolekulares Fluoreszein (FluoSoft) verwendet werden.

Die Aussparung der Weichlinse ist für einen Hartlinsendurchmesser von 9,2 mm konzipiert.

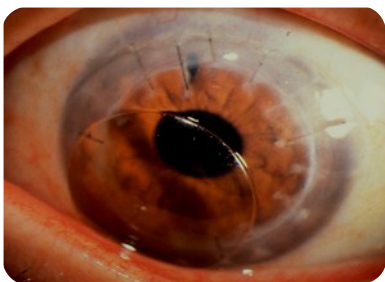


OCT Bild mit Hornhaut, PiggyBack Aussparung und formstabiler Linse

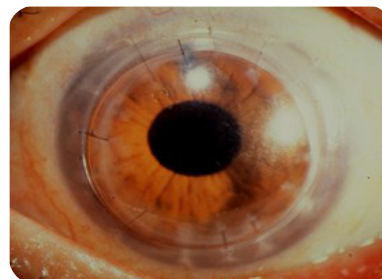
Handhabung

Das Handling erfolgt wie bei klassischen Hart- und Weichlinsen. Zuerst wird die weiche Trägerlinse aufgesetzt und anschließend die formstabile Linse. Die Hartlinse wird mit einem Sauger abgenommen, anschließend die Weichlinse mit den Fingerringen. Auch die Pflege erfolgt wie bei herkömmlichen Linsen. Zu beachten ist, dass alkoholhaltige Reiniger für das „Definitive 74%“ Silikonhydrogel nicht verwendet werden dürfen.

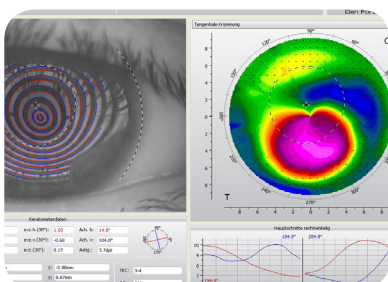
Beispiele



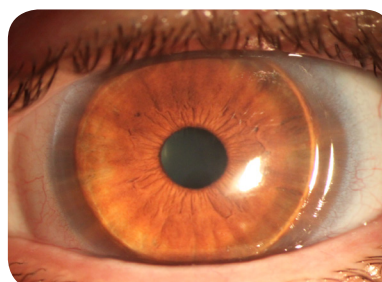
Huckepacksystem bei irregulärer Hornhaut nach Keratoplastik mit herkömmlicher Weichlinse. Die formstabile Linse ist dezentriert.



Die PiggyBacklinse sorgt für eine perfekte Zentrierung der formstabilen Linse und damit für beste Sehleistung.



starke Hornhautirregularität mit dezentriertem Apex. Keratokonus Grad 3-4 formstabile Linsen wurden nicht vertragen.



PiggyBack-Trägerlinse 8,40 plan 14,00. Formstabile Korrekturlinse MA.S Visus 0,80.

TL.DYNA Kerato - TL.AERO Kerato

Neben dem Huckepacksystem bieten wir seit vielen Jahren erfolgreich rein weiche Keratokonuslinsen an. TL.DYNA.Kerato als Jahres- oder Halbjahreslinse in den klassischen MMA/VP oder BENZ-G Materialien. TL.AERO Kerato als Halbjahreslinse aus Silikonhydrogel. Sie überzeugen mit hoher Beweglichkeit, einfachem Handling und erzielen eine gute Sehleistung. Ideal bei Verträglichkeitsproblemen mit formstabilen Linsen.

TECH-LENS

TECHLENS WL Contactlinsen GmbH Schleißheimer Str. 267 80809 München (DE)
Tel: +49 89 32367000 Fax: +49 89 3244712 mail: info@techlens.de www.techlens.de